



NORLINGE

Équipement textile professionnel

Informations techniques :

Tête de lit en simili cuir ou tissu déco au coloris de votre choix (voir page 2)

- Finition : capitonnée
- Ossature : fabriquée à partir de MDF et de sapin
- Garnissage de ouate en 150 g/m²
- Toile de fond anti poussière
- 2 pieds plastiques de 5 mm d'épaisseur
- Glissières fournies

TÊTE DE LIT CAPITONNÉE



Dimensions :

Hauteur* : 100 cm

Épaisseur* : 10 cm

Largeur* : de 80 à 280 cm

*Disponible en hauteur 90 et 120 cm / épaisseur 4,5 cm

Dimensions particulières sur devis



NORLINGE

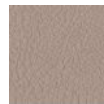
Équipement textile professionnel



Simili cuir :



blanc



écru



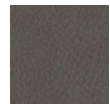
beige



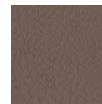
acier



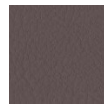
gris



gris foncé



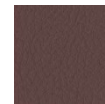
kaki



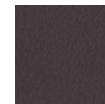
taupe



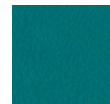
anthracite



marron



espresso



pétrole



vin



aubergine

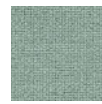


onyx

TÊTE DE LIT CAPITONNÉE COLORIS



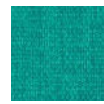
Tissu déco :



mint



ivoire



pétrole



violet



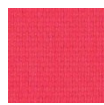
dolphin



olive



orange



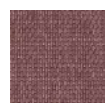
feu



sésame



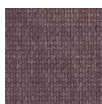
sable



marron



café



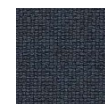
gris foncé



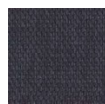
liver



anthracite



bleu
royal



marine



onyx