

NORLINGE

Rideaux/Stores, Literie, Linge

Informations techniques :

Blackout / occultant enduit

- Composition : 100% polyester + coating
- Largeur : 300 cm
- Format : roulé sur grande laize
- Poids : 395 gr/m²
- Longueur du rouleau : 25 cm

ROMA

Classement au feu M1

Lavage machine 30°, chlorage interdit, séchage machine interdit, repassage autorisé, nettoyage à sec déconseillé



Coloris :



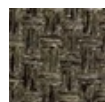
4010



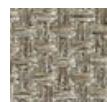
4011



4012



4013



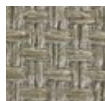
4014



4015



4016



4017



4018



4019



4020



4021



4022



4023



4024



4025



4026



4027



4028



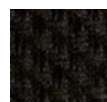
4029



4030



4031



4032

NORLINGE - S.A.S au capital de 500 000 euros

Siret 315 014 712 00030 - SIREN 315 014 712 - TVA intracommunautaire

FR 17 315 014 712 - APE 172A