

# NORLINGE

Équipement textile professionnel

## Informations techniques :

### Black out / occultant

- Composition : 85% polyester FR + 15% lin + Acrylic coating
- Largeur : 280 cm
- Format : roulé sur grande laize
- Poids : 390 gr/m<sup>2</sup>
- Longueur du rouleau : 28 cm

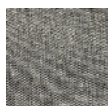
### Classement au feu M1

Lavage machine 30°, chlorage interdit, séchage machine interdit, repassage autorisé, nettoyage à sec possible

## BRESSO



## Coloris :



5201



5202



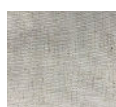
5203



5204



5208



5207



5206



5205