

# NORLINGE

Équipement textile professionnel

## Informations techniques :

### Black out / occultant enduit

- Composition : 100% polyester NF recyclé
- Largeur : 145 cm ou 290 cm
- Poids : 425 gr/m<sup>2</sup>
- Longueur du rouleau : 30 m

## RESET

### Classement au feu M1

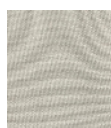
Lavage machine 30°, chlorage interdit, séchage machine interdit, repassage autorisé, nettoyage à sec délicat autorisé



## Coloris :



Chalk



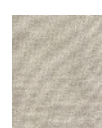
Pearl



Natural



Linen



Clay



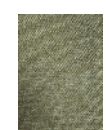
Twine



Ochre



Tarragon



Thyme



Caper



Hemp



Peppercorn



Cocoa



Ginger



Teal



Forest



Mineral



Denim



Indigo



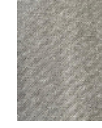
Graphite



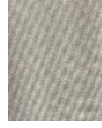
Storm



Mercury



Mist



Ash

NORLINGE - S.A.S au capital de 500 000 euros

Siret 315 014 712 00030 - SIREN 315 014 712 - TVA intracommunautaire

FR 17 315 014 712 - APE 172A